

- ✓ mobil erfassen
- ✓ strukturiert berichten
- ✓ gezielt auswerten

sfirion.journal

MOBILES ELEKTRONISCHES BAUTAGEBUCH



» mobil erfassen » strukturiert berichten » gezielt auswerten



Mit sfirion.journal erhalten Sie eine Anwendung für die effektive elektronische Dokumentation Ihrer kleinen oder großen Projekte. Arbeiten Sie via Browser oder App an Ihren Bautagesberichten und werten Sie diese gezielt aus. Integrieren Sie die Anwendung in Ihr Netzwerk oder lassen Sie sich diese von uns bereitstellen.

Erfassen Sie mit der SFIRION.JOURNAL APP

- ✓ auf Basis eines Terminplans
- ✓ den Personal- und Geräteeinsatz
- ✓ Fortschrittsgrade
- ✓ ausgeführte Arbeiten
- ✓ besondere Vorkommnisse
- ✓ Behinderungen und Erschwernisse
- ✓ allgemeine Tagesdaten wie etwa Wetter
- ✓ Bilder und Fotos.



OFFLINE ERFASSEN

Sie können problemlos offline im Untergeschoss oder im Tunnel arbeiten und Ihre Berichte nachträglich synchronisieren. Dadurch sind sie zum Erfassen Ihrer Berichte absolut unabhängig von Ort und Netzanbindung.



Ihr Nutzen

Der Erfolg Ihres Bauprojektes ist nicht zuletzt von der kontinuierlichen strukturierten Dokumentation des Bauverlaufes abhängig. Das Führen eines elektronischen Bautagebuches bringt für alle Projektbeteiligten, insbesondere jedoch für die Projektsteuerung essentielle Vorteile mit sich.

IST-Daten des Projektes können kontinuierlich und mobil mit sfirion.journal erfasst und hieraus stichhaltige Bautagesberichte erstellt werden.



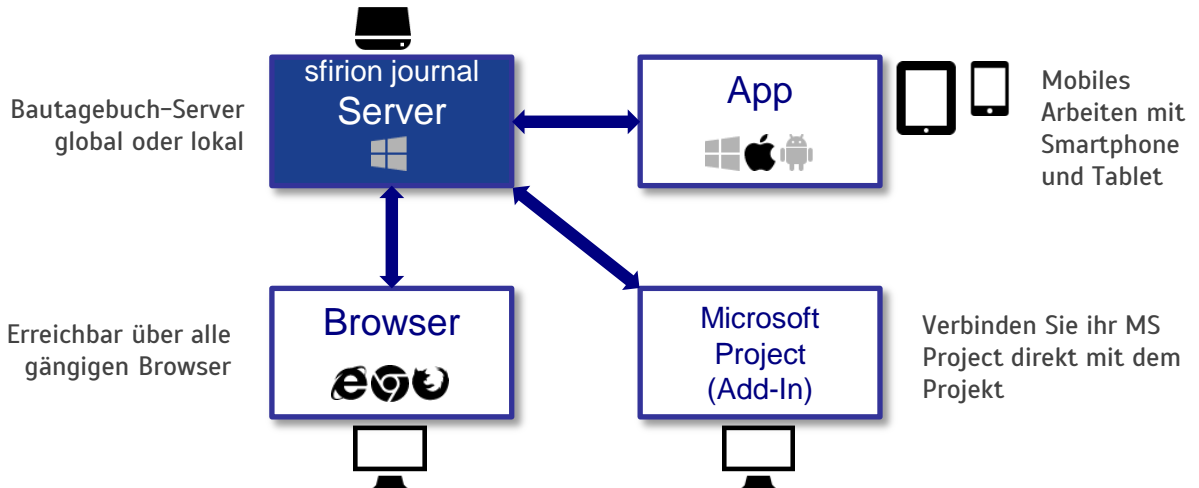
„Ihr Projekt auf einen Blick“

- ✓ Die kontinuierliche IST-Datenerfassung auf Grundlage des Terminplanes ermöglicht die Leistungsfeststellung und hierdurch die Kontrolle der Abrechnung zu jedem beliebigen Stichtag.
- ✓ Der dokumentierte Ressourceneinsatz und Leistungsfortschritt bilden die Basis für die kontinuierliche Terminplanfortschreibung sowie die Anspruchsgrundlage für Nachträge.
- ✓ Zielgerichtete Auswertungen sowie Soll-Ist-Vergleiche bilden stichhaltige Prognosen für den Planungs- und Bauablauf bis zum Bauende ab.
- ✓ Die intelligente Verknüpfung der Aktivitäten und Ressourcen mit unterschiedlichen Vorgängen des Tages vermeiden Mehrfacharbeit und verringern den Zeitaufwand für die lückenlose Dokumentation der Baustellendaten.



Die Funktionalität

„Ein Bautagebuch für alle“



Die Ressourcen- und Katalogverwaltung

„Einmal erfasst – immer zugänglich“



- ✓ Einmaliges Anlegen von Katalogen für:
 - Personal, Geräte, Firmen, Teams, Schichten, ...
- ✓ Charakterisierung des Projektes anhand von:
 - Qualifikationen
 - Wetterarten
 - Kommentartypen
- ✓ Auswahl vordefinierter Werte
 - Einheitliche Darstellung/Schreibweise als Basis für Filter- und Suchfunktionen

Die Terminplanverwaltung

„Der Terminplan – die Basis der täglichen Dokumentation“

- ✓ Synchronisation des Vertragsterminplans direkt aus MS Project heraus
- ✓ Verwaltung aller Terminplanstände
 - Fortschreiben, Export, Import, Backup alter Stände



Dokumentieren stets auf dem aktuellsten Stand,
Zurückliegendes jedoch stets griffbereit!



Die Projektdokumentation

„Wie wird dokumentiert?“

- ✓ Vorgangsbezogen
- ✓ Mobil oder am Schreibtisch, per Smartphone, Tablet oder PC
- ✓ Daten, die einmal erfasst wurden, können vielfach genutzt werden

Was wird dokumentiert?

- ✓ Personal, Geräte, Teams, Firmen, Nachunternehmer
→ Was wird wo und wann von wem geleistet?
- ✓ Kommentare, Wetter
- ✓ Fortschrittsgrade, Behinderungen, Unterbrechungen

BAUTAGESBERICHT
 Bearbeiter: Schuster, Sandra, Beispiel GmbH
 Datum: 01.12.2015

Allgemein

Bearbeiter: Sandra Schuster
 Projektleiter: Kerstin Maier
 Bauleiter: Hans Huber
 Polier: Peter Müller

Wetter

Zeit	Typ	Min. T. [°C]	Max. T. [°C]	Regen [mm]	Wind [km/h]
12:00	Regen	1	5	20 mm	70

Kommentare

Typ	Text	Bild
Behinderungen / Erschwerisse	Einsetzender Starkregen in der Nacht vom 30.11. auf den 01.12. Am 01.12. Baugrubensohle vollständig unter Wasser, keinerlei Arbeiten möglich. 4 Pumpensümpfe ausheben und Wasser abpumpen. Wann die Sohle soweit trocken ist, dass wieder gearbeitet werden kann, ist bei aktueller Witterung nicht abschätzbar.	

Aktivitäten

2 Baustelleneinrichtung

- ↳ BSP-FA1 Facharbe
- ↳ BSP-FA2 Facharbe
- ↳ BSP-FA3 Facharbe
- ↳ BSP-FA4 Facharbe

Personal Gerät

Das Tagesgeschehen wird in kürzester Zeit erfasst und in übersichtlichen Bautagesberichten dargestellt.

BAUTAGESBERICHT
 Beispielprojekt U-Bahn-Station mit Tunnel

Auftraggeber: Stadt Beispielhausen
 Adresse: Teststraße 123, 12345 Beispielhausen

Datum: 21.01.2016
 Ber.Nr.: 144-1
 Bearbeiter: Max Mustermann

Projektleiter: Martin Mustermüller
 Bauleiter: Markus Mustermeyer
 Polier: Max Mustermann

Wetter: Sonntag 1/8°C

AKTIVITÄTEN

Projekt P3 (251) / Materialie BB (128) / BA1 Herstellung Deckenflr ND (225) / Teildecke Nord Ost (195)

207 DSV Sohle

	Produktiv. [h]	Pause [h]	Regen [h]	Sitzstand [h]
TB Facharbeiter 1	8,0	1,0	0,0	0,0
TB Facharbeiter 2	8,0	1,0	0,0	0,0
TB Facharbeiter 3	8,0	1,0	0,0	0,0

Projekt P3 (251) / Materialie BB (128) / BA1 Herstellung Deckenflr SW (227) / Teildecke Süd-West (202)

214 Stahlbetondeckel

	Produktiv. [h]	Pause [h]	Regen [h]	Sitzstand [h]
BSP Facharbeiter 5	8,0	1,0	0,0	0,0
BSP Facharbeiter 6	8,0	1,0	0,0	0,0
BSP Facharbeiter 7	8,0	1,0	0,0	0,0
BSP Facharbeiter 8	8,0	1,0	0,0	0,0

Projekt P3 (251) / Tunnel BB-Ordnr (264) (651) / Tunnelherstellung Tunnel BB-Ordnr (264) (666)

666 Abschnitt H01 - H02

	Produktiv. [h]	Pause [h]	Regen [h]	Sitzstand [h]
TB Facharbeiter 1	8,0	1,0	0,0	0,0
TB Facharbeiter 2	8,0	1,0	0,0	0,0
TB Facharbeiter 3	8,0	1,0	0,0	0,0

Projekt P3 (251) / Tunnel BB-Ordnr (264) (651) / Tunnelherstellung (714)

731 Kalotte (Abschn.-2)

	Produktiv. [h]	Pause [h]	Regen [h]	Sitzstand [h]
TB Facharbeiter 4	8,0	1,0	0,0	0,0
TB Facharbeiter 5	8,0	1,0	0,0	0,0
TB Facharbeiter 6	8,0	1,0	0,0	0,0

Seite 1 von 1
 Datei erzeugt am 13.01.2016



Die Auswertungen

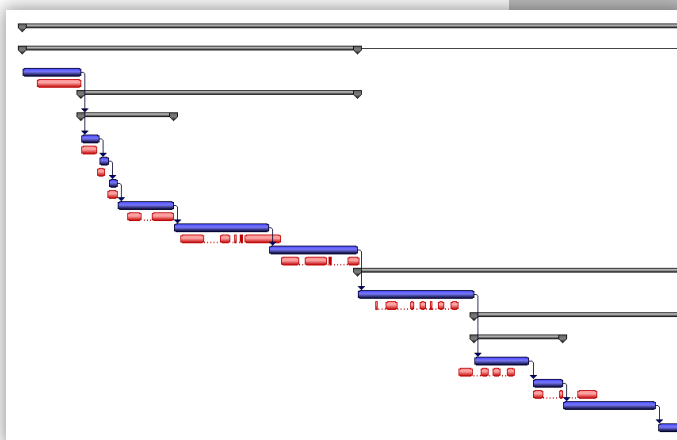
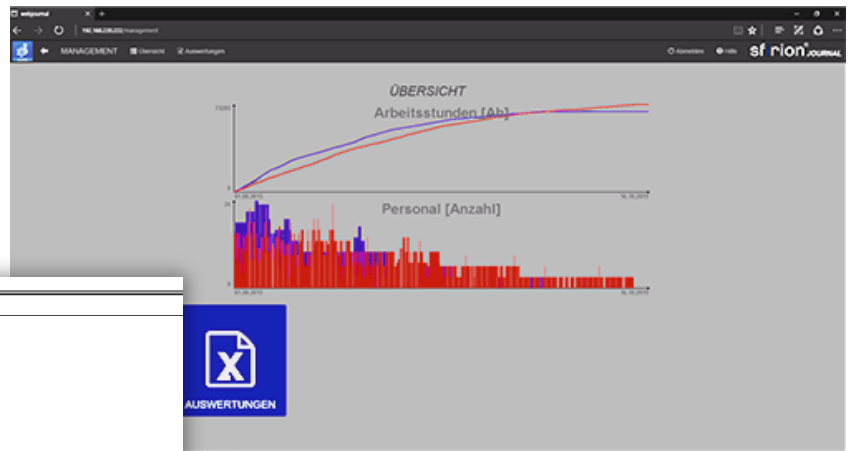
„Wozu benötige ich Informationen?“

- ✓ Dokumentation (z. B.: für externe Sachverständige – Prüfung Beschleunigungsnachträge)
- ✓ Abwehr von Nachträgen („Wahrheitsfindung“)
 - *Wann wurde nach verspätetem Planeingang tatsächlich begonnen zu bauen?*
- ✓ Beschleunigung der Nachtragsbearbeitung
 - *Wie wurde gearbeitet, welcher Aufwand entstand?*
- ✓ Finanzierung → *Welche Mittel wurden wann wo benötigt?*
- ✓ Berichtswesen, Erstellung von Prognosen → *Meilensteintrendanalysen*

„Welche Informationen erhalte ich?“

- ✓ Soll-/Ist-Vergleiche
 - Arbeitsstunden als MS Excel – Auswertung der Produktivität
 - Termine als MS Project – Wo liegen Behinderungen / Störungen vor?
- ✓ Ressourceneinsatz
 - Personalganglinie, Ressourcenauslastung, Ressourceneinsatz
 - Stunden / Anzahl Personal – Was wurde wann von wem geleistet?
- ✓ Leistungsfortschritt zum Stichtag als MS Project
- ✓ Kommentare nach Vorgängen, Zeiträumen oder Firmen – Was ist die Ursache für eine Störung, Unterbrechung oder Behinderung?

Störungen im Bauablauf
werden sichtbar und werden
nachvollziehbar dargestellt.



Gegensteuerungsmaßnahmen
können frühzeitig
eingeleitet werden.



Die Technik

sfirion.journal Server ist eine Web-Anwendung für Windows Server Betriebssysteme auf Basis von ASP.NET und kann über Browser, Tablet/Smartphone (iOS und Android) und von uns entwickelten Office-Add-Ins bedient werden. Alle Bautagesberichte und Ressourcen liegen auf diesem Server, welcher – je nach Wunsch – über das Internet oder nur via VPN erreichbar sein kann. Wir helfen Ihnen gerne bei der Installation oder stellen Ihnen eine Anwendung auf einem global erreichbaren Server zur Verfügung.

BROWSERZUGRIFF

Neben den Apps ist es auch möglich, sfirion journal über einen Browser zu verwenden. Auch die Administration Ihrer Benutzer, Ressourcen und Projekte findet im Browser statt. sfirion journal Server unterstützt dabei nahezu alle gängigen Browser.

SERVER-SYSTEMANFORDERUNGEN

Minimum

- ✓ 2 GB RAM
- ✓ 2 Ghz Dual Core Prozessor
- ✓ 10 GB freier Festplattenspeicher *
- ✓ Betriebssystem: Windows Server 2008 R2 oder Windows 7/8/10 (mit IIS Express)
- ✓ LAN-Verbindung

Empfohlen

- ✓ 4 GB RAM oder mehr
- ✓ 2 Ghz Quad Core Prozessor
- ✓ 100 GB freier Festplattenspeicher *
- ✓ Betriebssystem: Windows Server 2008/2012 R2 oder neuer
- ✓ LAN-Verbindung, Internet mit min. 10 Mbit/s (Upload und Download)

SICHERHEIT

Wir legen Wert auf eine hohe **Datensicherheit**. Es ist möglich, die Anwendung mit einer **SSL-Verschlüsselung** zu versehen, um eine sichere Kommunikation zwischen den Geräten zu gewährleisten. Weiterhin können die Benutzer-Berechtigungen individuell eingestellt werden. Sofern Sie nicht wünschen, dass Ihr Bautagebuch-Server über das Internet zugänglich ist, so ist es möglich, Verbindungen von außen via VPN zuzulassen.



FÜR ENTWICKLER

sfirion.journal verfügt über eine **dokumentierte Programmierschnittstelle (REST)** und eine dazugehörige, einfach zu bedienende .NET-Klassenbibliothek zum **einfachen Anbinden** von journal an Ihre Software oder Tools. Die Daten werden serverseitig als XML-Dateien abgelegt, wodurch sie von entsprechenden Anwendungen gut interpretiert werden können. Diese NoSQL-Architektur macht das Programm unabhängig von Datenbank-Programmen.





software.sfirion.info

sfirion Software trägt zu Ihrem Projekterfolg bei durch:

- ✓ Die Verringerung der Schnittstellenproblematik mittels lückenloser Dokumentations- und Informationskette – alle Projektbeteiligten sind jederzeit auf dem gleichen Informationsstand.
- ✓ Die optimale Ressourcenplanung anhand der tagesaktuellen Dokumentation des Leistungsstandes.
- ✓ Das Ableiten zielgerichteter Analysen, die Abweichungen und deren Ursachen bereits im Entstehen aufzeigen und somit frühzeitig Gegensteuerungsmaßnahmen ermöglichen.

sfirion AG

Ismaninger Str. 68
DE - 81675 München

Telefon: +49 (89) 410 737 3
Fax: +49 (89) 410 737 59
E-Mail: software@sfirion.de

Vorstand: Dr.-Ing. Albert Ripberger
Aufsichtsrats-
vorsitzender: Prof. Martin Fischer
Sitz: München
Amtsgericht: München
HRB: 13171
USt-IdNr.: DE215274066

Stand: April 2016

